

Wichtige Projekte, Kooperationen und Institutionen (Auswahl)

Forschungszentren

Individual Development and Adaptive Education (IDeA)
idea-frankfurt.eu

Technology Based Assessment (TBA)
tba.dipf.de

Leibniz-Forschungsverbände

Forschungsverbund Bildungspotenziale (Koordination)
leibniz-bildungspotenziale.de

Forschungsverbund Science 2.0
leibniz-science20.de

Wissenschaftliche Studien

PISA am DIPF
pisa.dipf.de

Studie zur Entwicklung von Ganztagschulen (StEG)
projekt-steg.de

Bildungsportale

Deutscher Bildungsserver
bildungsserver.de

Digitale BBF
bbf.dipf.de/digitale-bbf

Fachportal Pädagogik
fachportal-paedagogik.de

Internationale Servicestelle

International Cooperation in Education (ice)
ice.dipf.de

Politikberatung

Nationaler Bildungsbericht »Bildung in Deutschland«
bildungsbericht.de

Deutsches Institut für Internationale Pädagogische Forschung (DIPF)

DIPF Frankfurt
Schloßstraße 29
60486 Frankfurt am Main

Telefon +49 (0)69 24 708-0

DIPF Berlin
Warschauer Straße 34-38
10243 Berlin

Telefon +49 (0)30 29 33 60-0

Mail info@dipf.de
Web dipf.de

 twitter.com/dipf_aktuell

 facebook.com/bildungsforschung.dipf

Geschäftsführender Direktor:

Prof. Dr. Marcus Hasselhorn

Stellvertretender Geschäftsführender Direktor:

Prof. Dr. Marc Rittberger

Geschäftsführerin:

Susanne Boomkamp-Dahmen

Kommunikation:

Dr. Steffen Schmuck-Soldan

Blieben Sie auf dem Laufenden

Wir freuen uns, wenn Sie mit uns in Verbindung bleiben. Registrieren Sie sich online, und Sie bekommen zweimal im Jahr unser kostenloses Magazin »DIPF informiert« per Post zugesandt.

dipf.de/de/ueber-uns/ehemalige-und-freunde



DIPF

Bildungsforschung
und Bildungsinformation



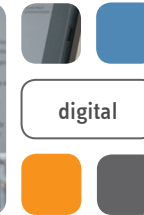
Wissen über Bildung



Wer wir sind

Unsere Abteilungen

Unsere Angebote



Das Deutsche Institut für Internationale Pädagogische Forschung (DIPF) ist das Kompetenzzentrum für Bildungsforschung und Bildungsinformation in Deutschland. Wir tragen durch empirische Forschung, Informationsinfrastrukturen und Wissenstransfer dazu bei, den Zugang zu Bildung und die Qualität von Bildung zu verbessern.

Unsere Forschung befasst sich mit Themen wie frühe Bildung, Unterrichtsqualität, Bildungsgeschichte, digitale Bildung und mit der Wirkung von Bildungsreformen. Daneben bieten wir innovative Informationsdienste an. Mit unseren Angeboten unterstützen wir Bildungsforschung, -praxis und -politik, das Gelingen von Bildung zu fördern.

Das DIPF ist in Projekten, Kooperationen und Institutionen national und international sehr gut vernetzt. Unsere über 300 Beschäftigten in Frankfurt am Main und Berlin sorgen so dafür, dass Wissen über Bildung geschaffen, dokumentiert und vermittelt wird.

Leibniz-Gemeinschaft

Das DIPF gehört der Leibniz-Gemeinschaft an. Die Leibniz-Gemeinschaft verbindet fast 90 eigenständige Forschungseinrichtungen, die sich gesellschaftlichen, ökonomischen und ökologisch relevanten Fragen widmen.

leibniz-gemeinschaft.de

Bibliothek für Bildungsgeschichtliche Forschung

Schwerpunkt: Forschungsbibliothek zur deutschen Bildungsgeschichte mit internationalen Bezügen

Leitung: Prof. Dr. Sabine Reh

Bildungsqualität und Evaluation

Schwerpunkt: Qualität und Wirkung professionellen Handelns in Schulen

Leitung: Prof. Dr. Eckhard Klieme

Bildung und Entwicklung

Schwerpunkt: Individuelle Entwicklung und individualisierte Förderkonzepte

Leitung: Prof. Dr. Marcus Hasselhorn

Informationszentrum Bildung

Schwerpunkt: Informationsdienstleistungen für Bildungsforschung, -politik und -praxis

Leitung: Prof. Dr. Marc Rittberger

Struktur und Steuerung des Bildungswesens

Schwerpunkt: Gesellschaftliche, strukturelle und institutionelle Rahmenbedingungen des Bildungserwerbs

Leitung: Prof. Dr. Kai Maaz

Für Wissenschaftler/-innen

Das DIPF bereitet Daten, Quellen und Instrumente für die empirische und historische Bildungsforschung sowie die Erziehungswissenschaft auf und stellt sie frei zur Verfügung. Wir beraten und unterstützen bei internationalen Kontakten und Kooperationen. Neben vielen Anknüpfungspunkten für die fachliche Zusammenarbeit fördern wir insbesondere den wissenschaftlichen Nachwuchs.

Für Schule und Kita

Der Austausch mit der Praxis und ein fokussierter Praxisbezug sind uns wichtig. Unsere Onlineangebote, Veranstaltungen und Publikationen geben einen umfassenden Einblick in Bildungsthemen und wissenschaftliche Erkenntnisse. Durch die Teilnahme an wissenschaftlichen Studien in Schule oder Kita können Sie aktiv einen Beitrag zur Bildungsforschung leisten und direkt davon profitieren.

Für Bildungspolitik und -verwaltung

Das DIPF ist ein zentraler Gesprächspartner und Ratgeber für Bildungspolitik und -administration. Wir tragen wesentlich zum bundesweiten Bildungsmonitoring bei und unterstützen Politik und Verwaltung darin, empirisch begründete Qualitäts- und Steuerungskonzepte zu entwickeln.